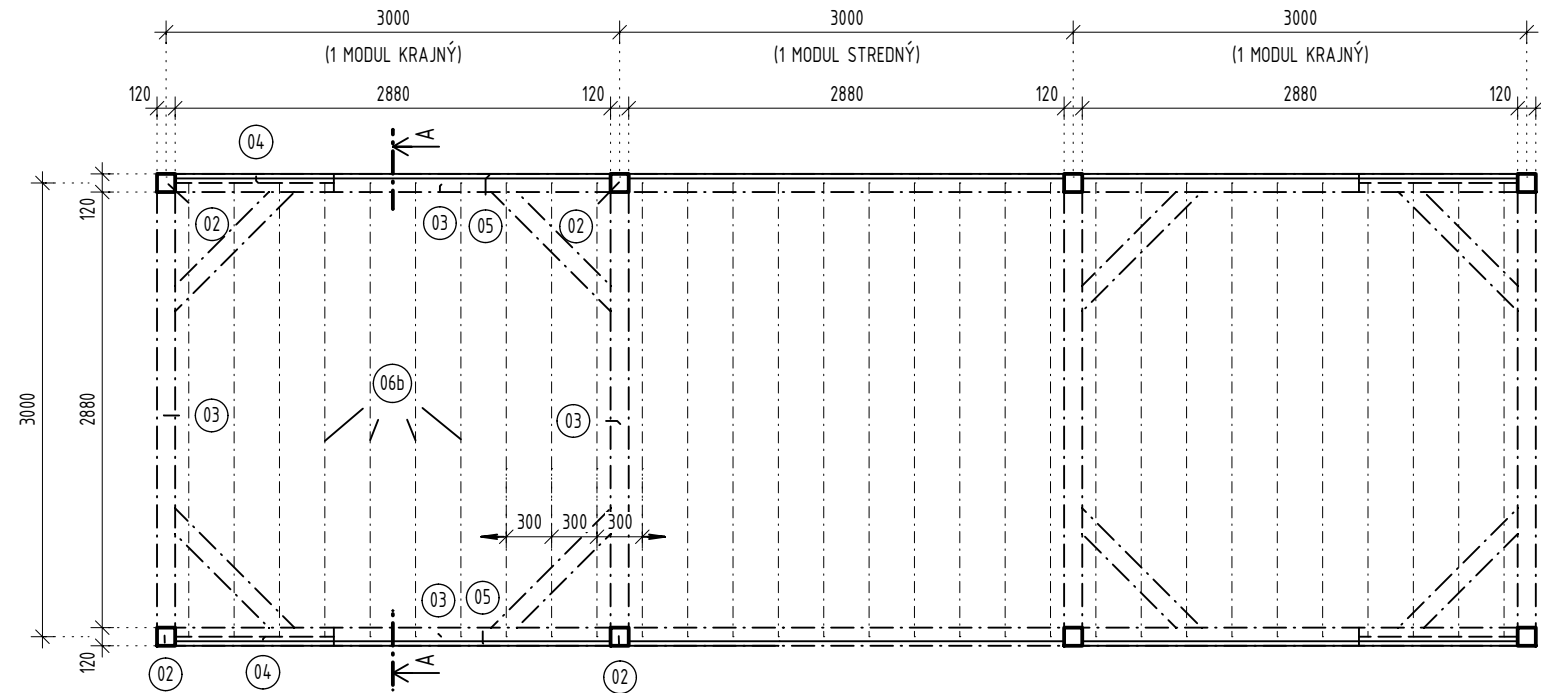
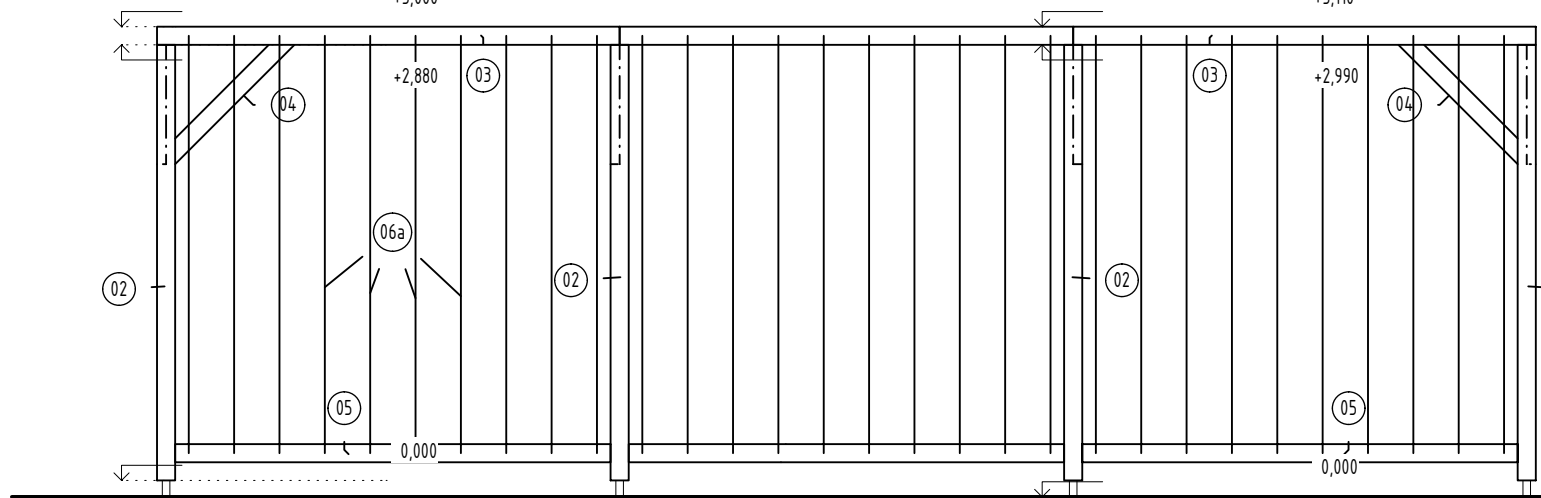


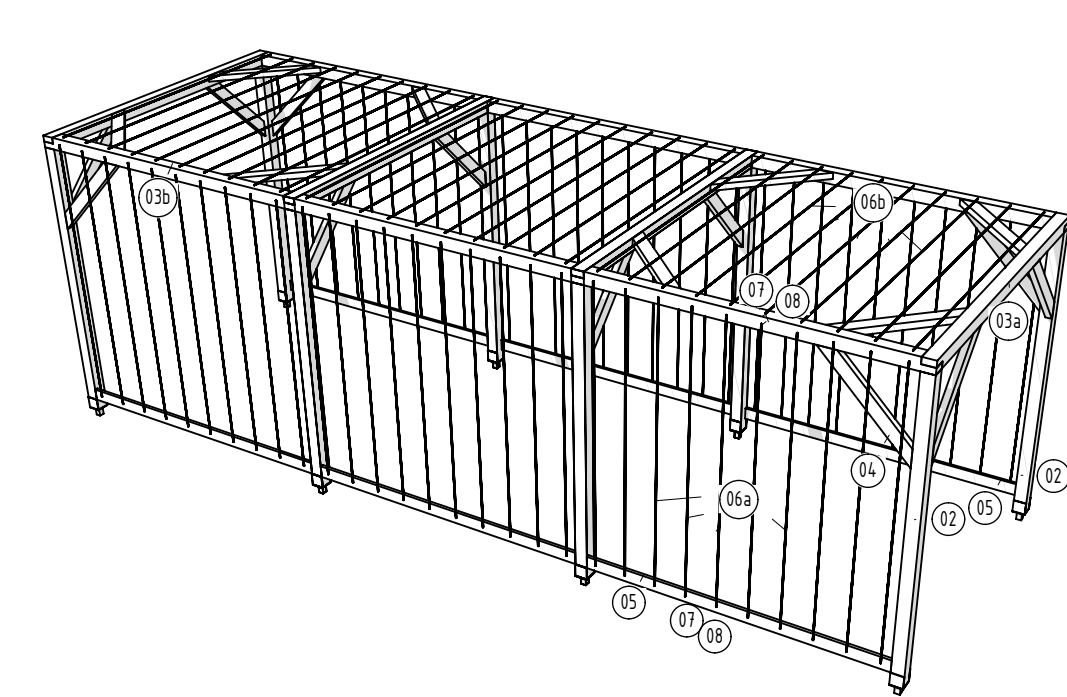
PÔDORYS M1:50



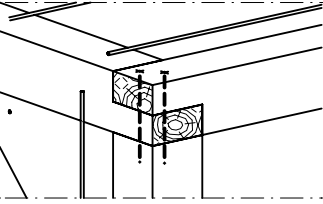
POHLAD M1:50



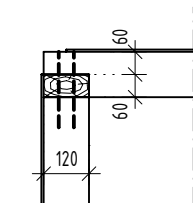
AXONOMETRIA



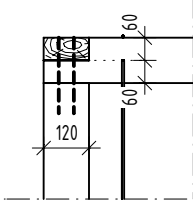
AXONOMETRIA DETAIL - D3



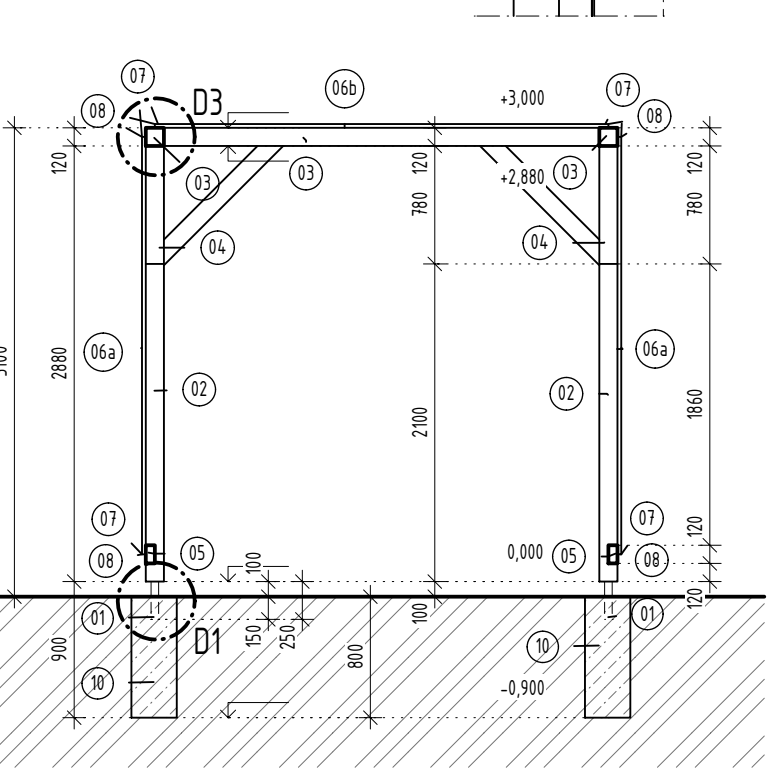
DETAIL - D3 1:20



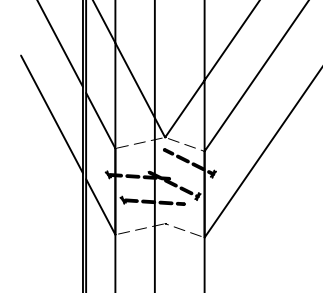
DETAIL - D3 1:20



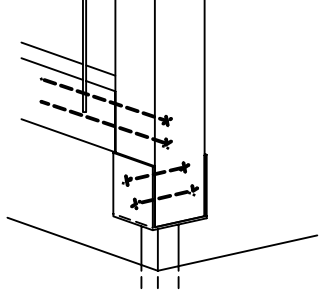
REZ A-A M1:50



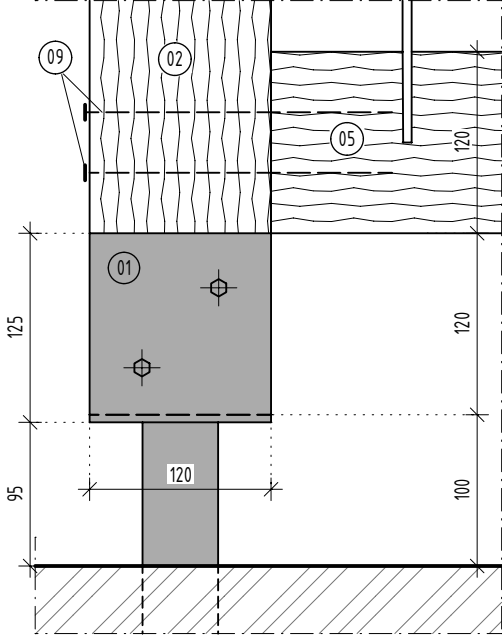
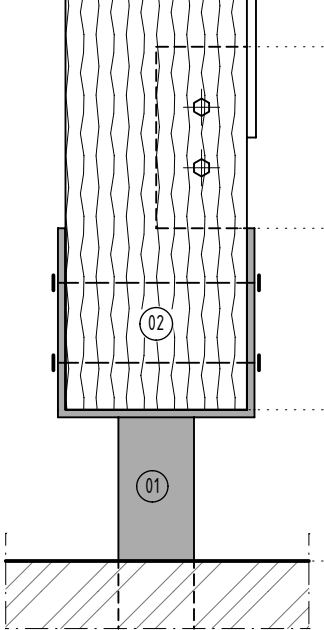
AXONOMETRIA DETAIL - D2



AXONOMETRIA DETAIL - D1



DETAIL D1 M1:10



VÝPIS PRVKOV


| OZNAC. | NÁZOV PRVKU | ROZMERY (mm) | POČET (ks) | POZNÁMKY |
|--------|---|--------------|------------|---|
| 01 | PÄTKA KOTVENÁ U 120X120 | | 8 | Z NEHRZAVEJÚCEJ OCELE |
| 02 | DREVENÝ STĹPIK KVH 120/120 mm | dĺ. 2880 | 8 | |
| 03a | DREVENÝ TRÁM KVH 120/120 mm | dĺ. 3120 | 4 | SPOJE PREPLÁTÄŤ |
| 03b | DREVENÝ TRÁM KVH 120/120 mm | dĺ. 9120 | 2 | SPOJE PREPLÁTÄŤ |
| 04 | DREVENÝ PÁSIK 120/60 mm | dĺ. 1100 | 20 | |
| 05 | DREVENÝ HRANOL 60/120 mm | dĺ. 2880 | 6 | SPOJIT' K STĹPIKOM SPOJOVACÍM UHOLNÍKOM S VÝSTUŽNÝM REBROM 70x70x55 mm, POZINKOVANÝ |
| 06 a | DRÔTENÉ LANO Z NEHRZAVEJÚCEJ OCELE Ø 3 mm | dĺ. 2760 | 60 | Z NEHRZAVEJÚCEJ UŠLACHTILEJ OCELE, ODOLNÉ PROTI DILATÁCII A PROTI OTERU |
| b | | dĺ. 3000 | 30 | |
| 07 | OCELOVÁ SVORKA NA LANO Ø 3 mm, POZINKOVANÁ | | 180 | |
| 08 | OCELOVÝ HÁK NA DRÔTENÉ LANKO Ø 5,2 x 80 mm, POZINKOVANÝ | | 180 | SO SAMOREZNÝM ZÁVITOM |
| 09 | KOTVIACI MATERIÁL | | 1 KPL | |
| 10 | BETÓNOVÝ ZÁKLADY 300x300x800 | v. 800 | 8 | |

POZNÁMKY

- VŠETKY DREVENÉ PRVKY NAIMPREGNOVAŤ OCHRANNÝM BEZFAREBNÝM NÁTEROM : KONCENTROVANÝ KVAPALNÝ FUNGICÍONÝ A INSEKTICÍONÝ PRÍPRAVOK PRE DLHODOBÚ PREVENTÍVNÚ OCHRANU DREVA PROTI PLESNIAŤ, DREVOKAZNÉMU HMYZU A HUŠŤAM SO ZVÝŠENOU ODOLNOSŤOU PROTI VYMÝVANIU Z DREVA - 1 X BOCHEMIT
- VŠETKY DREVENÉ PRVKY PO ZASCHNUTÍ IMPREGNÁCIE NATRIEŤ SYNTETICKÝM POLYURETÁNOVÝM LAKOM
- DREVNÉ STĹPY ULOŽIŤ NA OCELOVÝ ZEMNÝ VRUT, A PRICHYTIŤ SKRUTKAMI
- DREVNÉ TRÁMY PRIBIŤ K STĹPOM KLINCAMI DĹ. 150 MM
- POTREBNÉ JE DODRŽIAVAŤ VŠETKY TECHNICKÉ LISTY POUŽITÝCH MATERIÁLOV !!!

POSTUP MONTÁŽE:

- OCELOVÝ HÁK PRIVRŤAŤ DO DREVENÝCH TRÁMOV ALEBO LÁT
- OCELOVÚ SVORKU ZAVESIŤ NA OCELOVÝ HÁK
- DRÔTENÉ LANKO UPEVNIŤ DO SVORKY A POMOCOU SVORKY NATIAHNUŤ

| | | | |
|------------------------|---|---|--|
| ZODPOVEDNÝ PROJEKTANT: | Ing. arch. Peter Motýčka |  ARCHART, s.r.o. www.VizualizacieStavieb.sk 018 41, DUBNICA NAD VÁHOM OBRANCOV MIERU 344/2 IČO: 47834099 DIČ: SK 2024110165 | |
| AUTOR PROJEKTU : | ARCHART, s.r.o. | DÁTUM: | 08/2020 |
| VYPRACOVAL : | Ing. arch. Zuzana Matis | STUPEŇ P.D.: | PROJEKT PRE STAVEBNÉ POVOLENIE A REALIZÁCIU STAVBY |
| INVESTOR : | Mesto Nemšová Ul. Janka Palu 2/3, 91441 Nemšová | PROFESIA: | - |
| NÁZOV PROJEKTU: | VODOZÁDRŽNÉ OPATRENIA V MESTE NEMŠOVÁ - ZŠ JANKA PALU 2 | MIERKA: | Č.VÝKRESU: |
| STAVEBNÝ OBJEKT: | SO-08 BUDOVANIE BIORETENČNÝCH SYSTÉMOV NA ZADRŽIAVANIE ZRÁŽKOVEJ VODY | 1:50 | 1.7 |
| NÁZOV VÝKRESU: | PODPERNÁ KONŠTRUKCIA PRE ŤAHAVÉ RASTLINY | | |

TÁTO PROJEKTOVÁ DOKUMENTÁCIA JE PODĽA PARAGRAFU 5 ODS. 618/2003 Z.z. V PLATNOM ZNENÍ ARCHITEKTONICKÝM DIELOM. NEOPRÁVNENÝ ZÁSAH DO AUTORSKÝCH PRÁV SÚVISIACICH S DIELOM JE TRESTNÝ PODĽA PARAGRAFU 283 ODS. 1 ZÁKONA č. 300/2005 TRESTNÉHO ZÁKONA V PLNOM ZNENÍ